

信用加分申请书

(江门市蓬江区建筑工程质量安全站)：

我公司(中交第四航务工程局有限公司)承建的(蓬江-鹤山先行启动区狮子里邻里中心项目)已按要求，规范安装视频监控设备和扬尘在线监测设备，并接入江门市智慧工地监管平台，并保持在线。其中视频监控接入点位(3)路，分别有：

- 1、工地最高点（球形摄像机，可看到工地全貌）；
- 2、实名制通道（可看到人员进出打卡情况）；
- 3、工地大门口（可看到车辆出入）；

（备注：本工程没有设置宿舍区）。

依据《江门市住房和城乡建设局关于江门市建筑市场信用管理评价标准》（江建〔2025〕192号），我公司特此申请相应信用加分。

PM2.5 PM10 TSP 噪音

超标日历

2026-03-13

一	二	三	四	五	六	日
23	24	25	26	27	28	01
02	03	04	05	06	07	08
09	10	11	12	13	14	15
16	17	18	19	20	21	22
23	24	25	26	27	28	29
30	31	01	02	03	04	05

PM2.5值

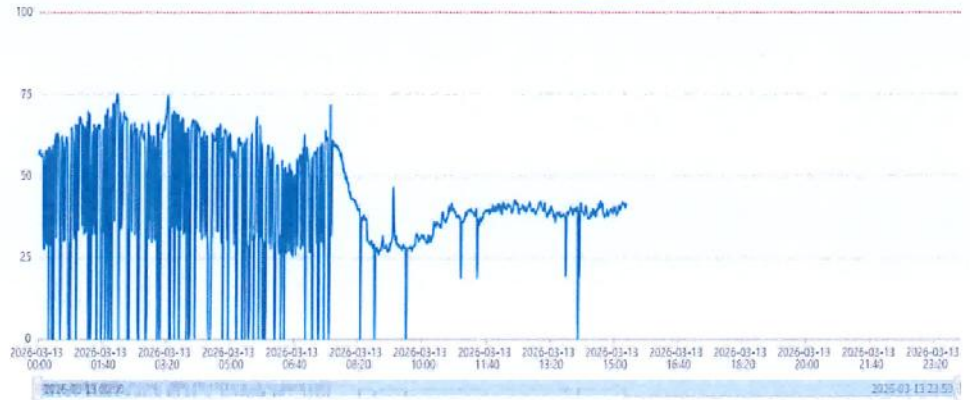
— 监测值 (μg/m³) — 报警值 100(μg/m³)

1分钟

5分钟

1小时

1#噪音扬尘-实时情况 (YS20...



PM2.5 PM10 TSP 噪音

超标日历

2026-03-13

一	二	三	四	五	六	日
23	24	25	26	27	28	01
02	03	04	05	06	07	08
09	10	11	12	13	14	15
16	17	18	19	20	21	22
23	24	25	26	27	28	29
30	31	01	02	03	04	05

噪音值

— 监测值 昼间:(dB) 夜间:(dB) — 报警值 昼间: 90(dB) 夜间:70(dB)

1分钟

5分钟

1小时

1#噪音扬尘-实时情况 (YS20...

