

信用加分申请书

江门市新会区住房和城乡建设局：

我公司（江门市新会新宝成建筑安装工程有限公司）承建的（3号车间）已按要求，规范安装视频监控设备和扬尘在线监测设备，并接入江门市智慧工地监管平台，并保持在线。其中视频监控接入点位3路，分别有：

- 1、工地最高点（球形摄像机，可看到工地全貌）；
- 2、实名制通道（可看到人员进出打卡情况）；
- 3、工地大门口（可看到车辆出入）。

依据《江门市住房和城乡建设局关于江门市建筑市场信用管理评价标准》（江建〔2025〕192号），我公司特此申请相应信用加分。

附件：江门市智慧工地监管平台截图

江门市新会新宝成建筑安装工程有限公司

2026年3月11日

属地住建部门或监督机构意见：

（盖章）

2026年3月18日



同意

项目实时情况 实名制 项目介绍 分房管理 视频监控 噪音扬尘监控 升降机监控 闸机监控

项目基本信息

建设单位: 广东新会罗坑电力线路器材有限公司
施工单位: 江门市新会新宝建筑安装工程
监理单位: 江门市新会区润州工程建设监理
设计单位: 广东梓潼设计有限公司
勘察单位: 广东梓潼设计有限公司
建设地点: 3583.46平方米平方米
合同价格: 508.36万元

项目考勤情况

今日考勤人数: 3

视频监控设置

路线设置

1路 4路 8路 16路

通道选择

- 工地高空监控 在线
工地大门 在线
实名制通道 在线



项目实时情况 实名制 项目介绍 分房管理 视频监控 噪音扬尘监控 升降机监控 闸机监控

PM2.5 PM10 TSP 噪音

超标日历

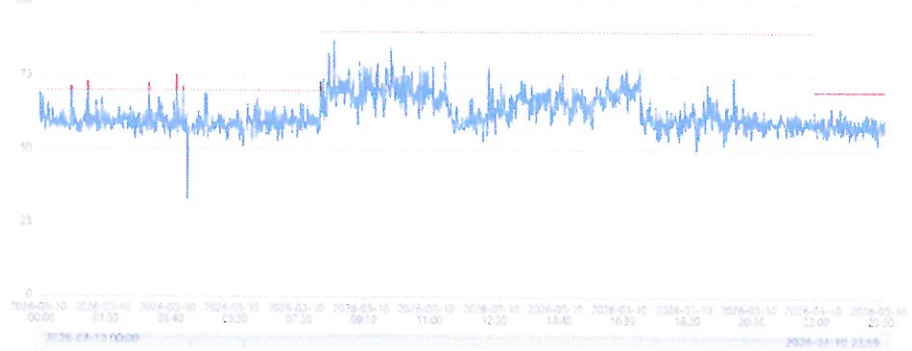
2026-03-10

Calendar grid for 2026-03-10 showing dates from 09 to 15.

噪音值

监测值 昼间:(dB) 夜间:(dB) 报警值 昼间: 90(dB) 夜间:70(dB)

1分钟 5分钟 1小时 1#噪音扬尘--实时情况 (¥120...



项目实时情况 实名制 项目介绍 分房管理 视频监控 噪音扬尘监控 升降机监控 闸机监控

PM2.5 PM10 TSP 噪音

超标日历

2026-03-10

Calendar grid for 2026-03-10 showing dates from 09 to 15.

PM2.5值

监测值 (µg/m³) 报警值 100(µg/m³)

1分钟 5分钟 1小时 1#噪音扬尘--实时情况 (¥120...

