

## 信用加分申请书

江门市住房和城乡建设局：

我公司中交第四航务工程局有限公司承建的江门市蓬江区翡翠观澜商住项目自开工以来，项目组建了 BIM 工作组，积极推进建筑信息模型（BIM）技术在项目建设中的落地应用。通过 BIM 建模对施工方案、关键工艺进行了可视化交底。依托 BIM 模型在建筑施工指导、多专业图纸会审、碰撞检查（错漏碰缺）、施工图深化设计以及性能化分析等方面取得了显著的管理成果（见附件）。

依据《江门市住房和城乡建设局关于江门市建筑业企业信用管理评价标准》（江建〔2025〕192号）序号 A1-28 条，我公司特此申请相应信用加分。

附件：《翡翠观澜商住房项目 BIM 技术应用成果》

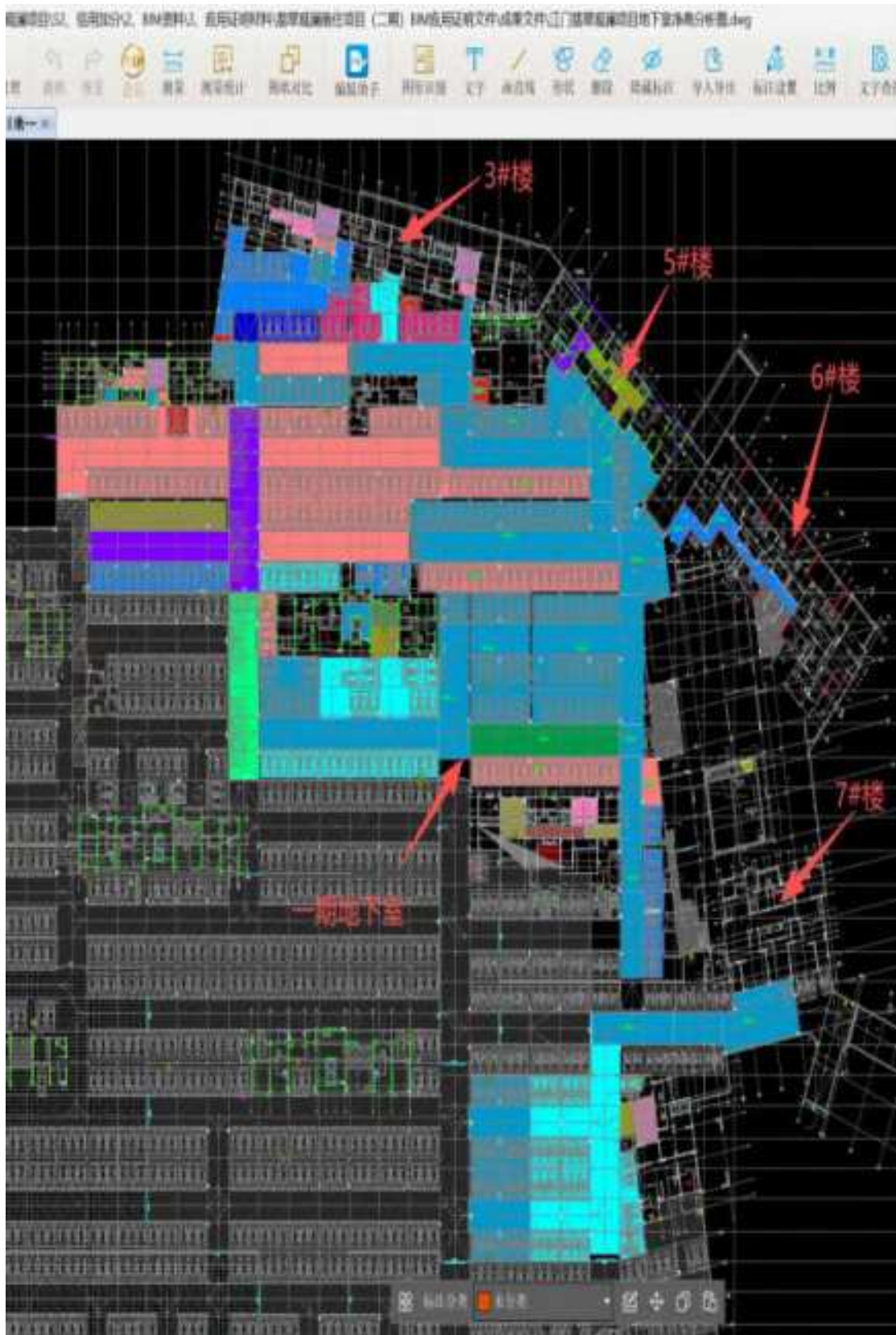
中交第四航务工程局有限公司

2026年04月01日

属地住建部门意见

(盖章)

2026年4月3日



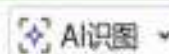
《江门翡翠观澜项目一期地下室（3~7#楼周边范围）净高分析图》



《翡翠观澜项目一期地下室（5、6、7、17#区域）管道工程量统计图》

# 蓬江区翡翠观澜商住项目

## BIM技术应用实施方案



广东言筑科技有限公司

二〇二五年三月

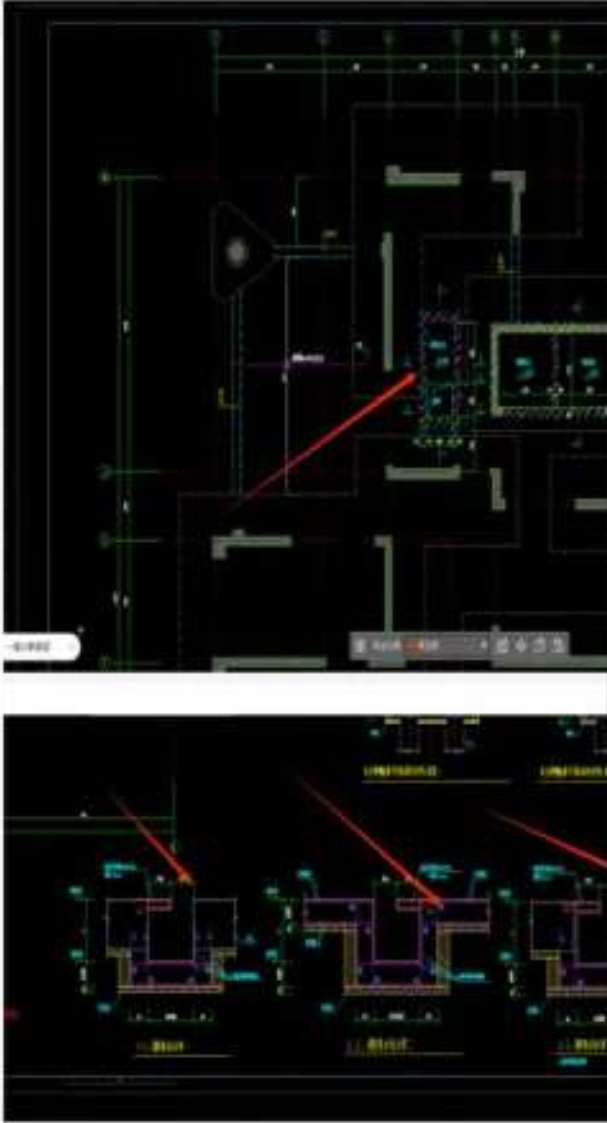
《蓬江区翡翠观澜商住项目-BIM实施方案》

# 图纸问题记录

工程名称：翡翠观澜商住项目

2025 年 04 月 7 日

编号：01

建设单位	江门江发置业投资有限公司		监理单位	
设计单位	同济大学建筑设计研究院(集团)有限公司		专业名称	结构
地点	江门江发置业投资有限公司会议室		页数	共 页, 第 页
序号	图纸	图纸问题	答复意见	
1	8#楼：地下室底板平面图	<p>该集水坑大样与建筑平面布局实际不符，位于 7 轴交 M-J 轴，请复核</p> 		

《蓬江区翡翠观澜商住项目图纸疑问汇总》

电缆桥架明细表					
设备类型	尺寸	长度	合计		
人防-封闭防火金属	200 mmx100 mmø	32.32 m	9		
住宅槽盒	200 mmx100 mmø	2.85 m	1		
住宅槽盒	200 mmx200 mmø	0.01 m	1		
住宅槽盒	300 mmx150 mmø	34.52 m	19		
住宅槽盒	400 mmx200 mmø	356.79 m	114		
公共消防耐火槽盒	200 mmx100 mmø	244.21 m	92		
公共消防耐火槽盒	200 mmx150 mmø	10.47 m	3		
公共消防耐火槽盒	300 mmx150 mmø	171.80 m	47		
公共消防耐火槽盒	400 mmx200 mmø	216.00 m	97		
公共消防耐火槽盒	600 mmx200 mmø	51.08 m	14		
公共非消防槽盒	200 mmx100 mmø	98.46 m	44		
公共非消防槽盒	300 mmx150 mmø	282.31 m	82		
公共非消防槽盒	400 mmx200 mmø	207.91 m	64		
公共非消防槽盒	600 mmx200 mmø	29.28 m	13		
广播	100 mmx100 mmø	147.36 m	37		
广播	150 mmx100 mmø	536.43 m	124		
弱电线槽	150 mmx100 mmø	261.15 m	69		
弱电线槽	300 mmx100 mmø	434.19 m	63		
火灾自动报警	150 mmx100 mmø	95.15 m	11		
火灾自动报警	200 mmx100 mmø	281.53 m	81		
火灾自动报警	300 mmx100 mmø	64.98 m	27		
火灾自动报警	400 mmx200 mmø	190.80 m	32		
照明	100 mmx100 mmø	1486.13 m	102		
综合布线	150 mmx100 mmø	510.47 m	82		
综合布线	150 mmx200 mmø	12.03 m	2		
综合布线	200 mmx100 mmø	321.72 m	35		
综合布线	200 mmx200 mmø	0.04 m	2		
综合布线	300 mmx100 mmø	24.00 m	5		
综合布线	300 mmx200 mmø	0.01 m	1		
综合布线	400 mmx200 mmø	248.53 m	41		
总计		6352.53 m	1314		

《翡翠观澜项目一期地下室 5、6、7、17#区域电缆桥架、风管明细》



《翡翠观澜项目一期地下室（5,6,7,17#区域）BIM风管调整图》

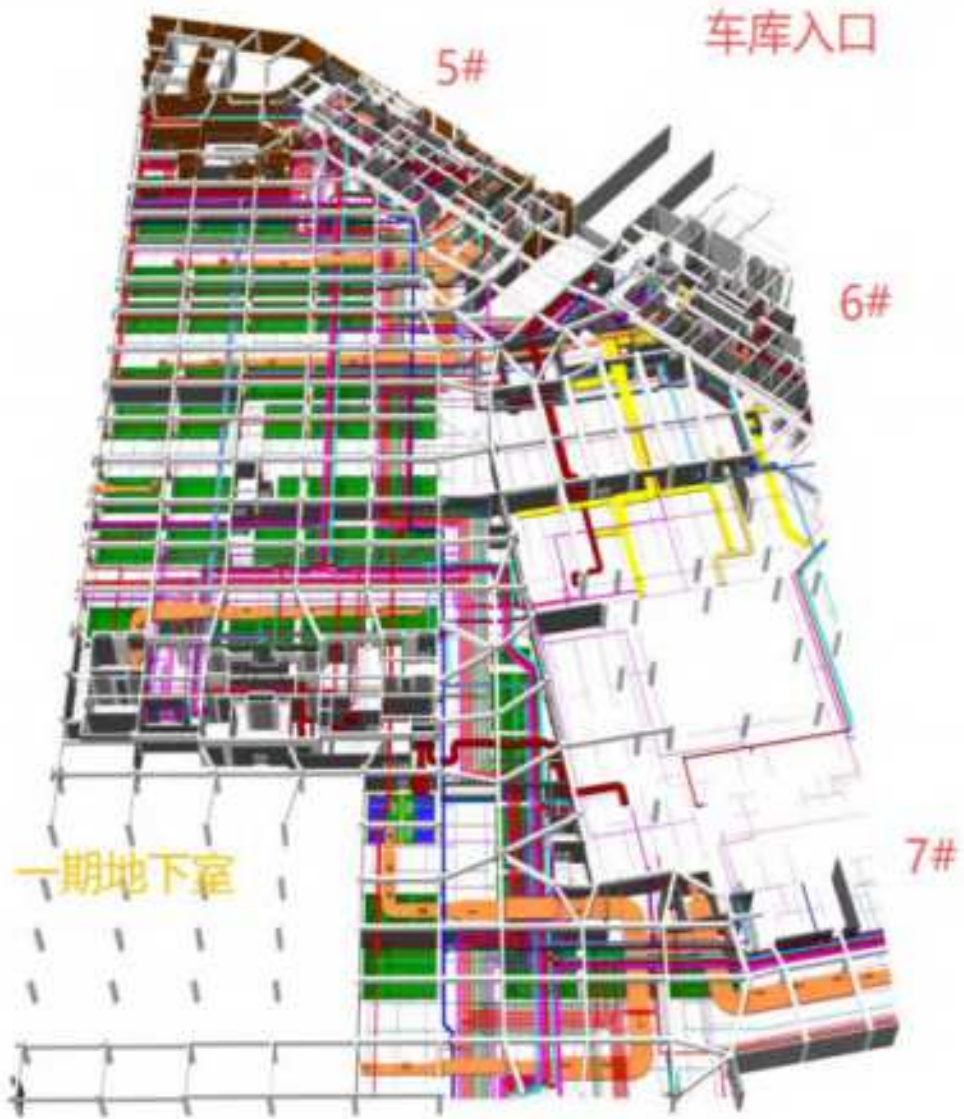


《翡翠观澜项目一期地下室（5,6,7,17#区域）BIM给水支管及弱电调整图》

黄色风管

紫红青桥架

红紫消防管



卢祖威



演示视图



评论



漫游



BIM



工具

《翡翠观澜项目-土建/机电轻量化模型—云备份 V2》

## 江门市翡翠观澜商住项目（二期） BIM应用证明

兹证明广东言筑科技有限公司自2025年3月起，为江门市翡翠观澜商住项目（二期）提供专业BIM技术咨询与建模应用服务，服务周期持续至今，全程高效完成各项BIM专项工作，成果满足项目建设需求。

在本项目BIM应用服务期间，我方严格按照项目建设标准与甲方要求，完成以下核心成果文件交付：

1. 完成项目全专业BIM模型搭建，模型精度符合项目施工与管理要求；
2. 开展项目净高分析工作，出具专业净高分析报告，优化空间布局与管线排布；
3. 基于BIM模型完成全专业施工图深化出图，保障图纸落地性与施工匹配度；
4. 生成项目材料明细清单，为成本管控、材料采购提供精准数据支撑；
5. 编制项目BIM实施方案，明确BIM应用流程、标准及实施计划；
6. 梳理施工图纸问题，形成图纸会审问题清单及优化建议，有效规避施工隐患。

我方全程配合项目进度推进BIM应用工作，所有交付成果真实、完整、有效，满足项目设计、施工、管理等全流程BIM应用需求。

特此证明！



翡翠观澜商住房项目 BIM 单位参施证明

# 江门市翡翠观澜商住项目（二期）

## BIM 咨询服务合同

委托方（甲方）：  中文第四航务工程局有限公司  

服务方（乙方）：  广东言筑科技有限公司  

合同编号：  CCCC4-IMFCGL-C4-2025-01  



中国·江门

2025.03





翡翠观澜商住房项目 BIM 过程应用现场交底



翡翠观澜项目 BIM 技术应用现场核验



翡翠观澜项目 BIM 技术应用现场核验

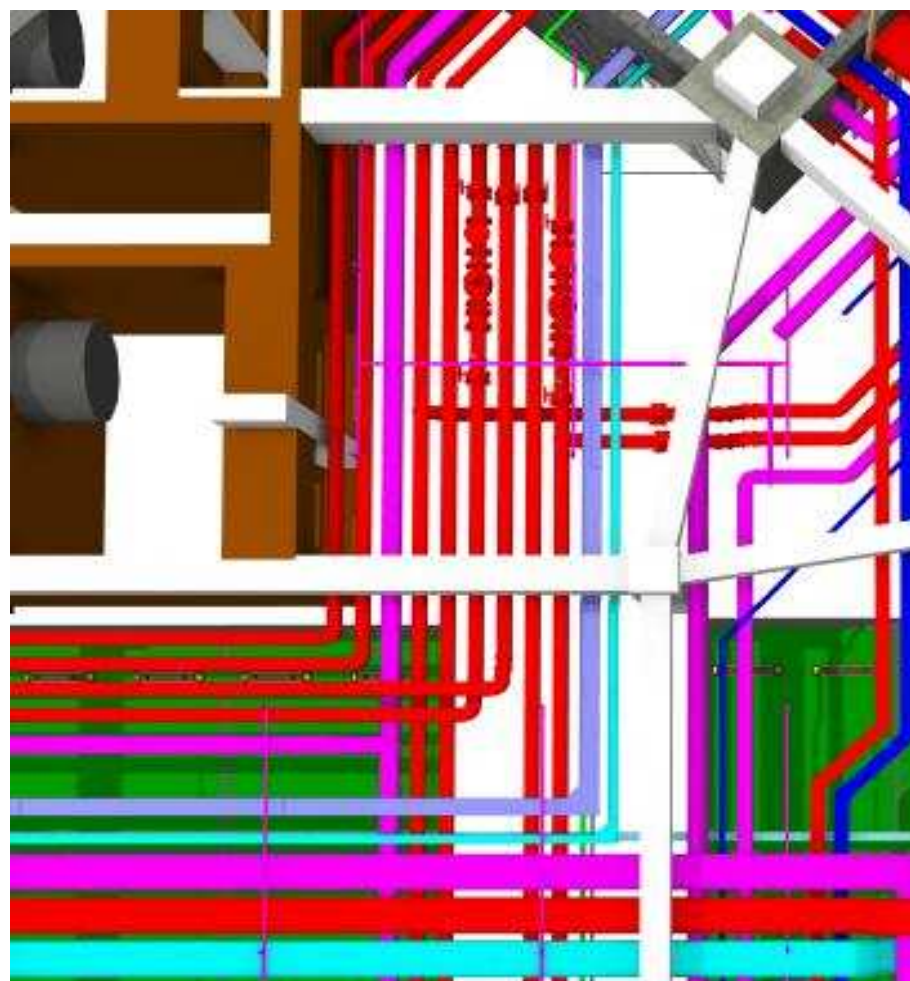


中交四航局江门翡翠观澜商住项目(二期)

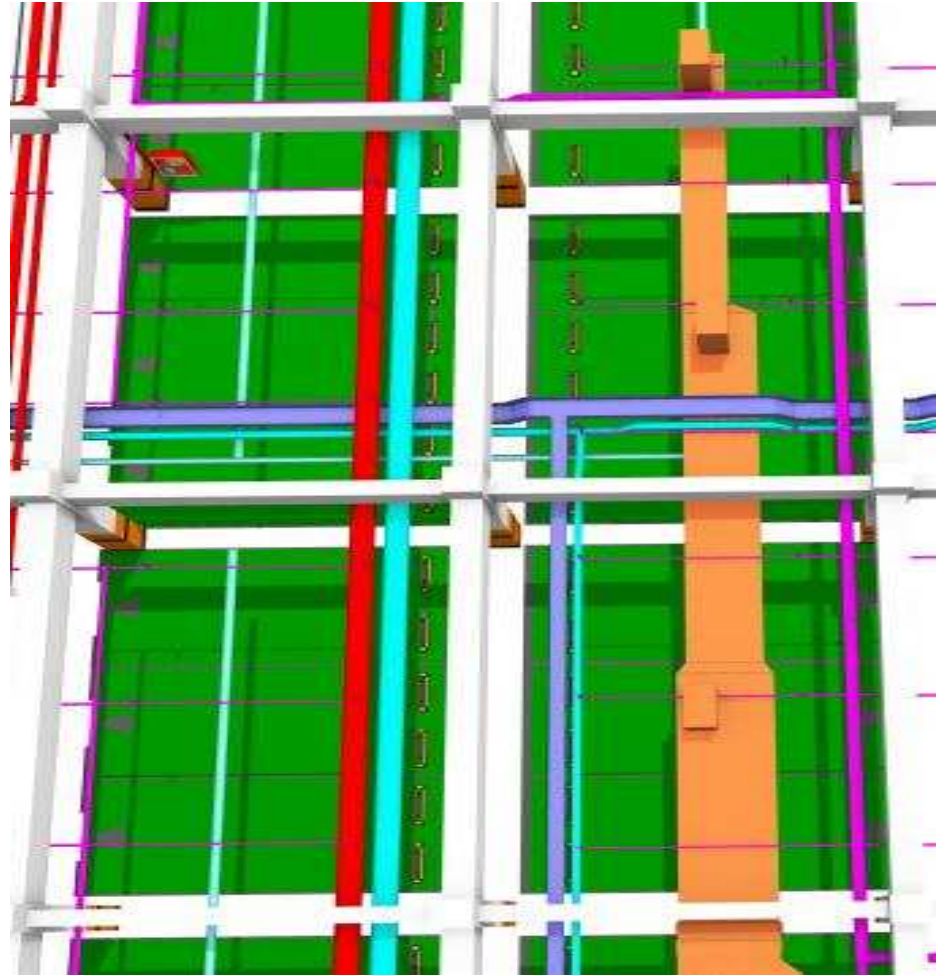
会议签到表

会议主题					
会议日期		地点			
参加人员签到					
序号	姓名	单位/职务	序号	姓名	单位/职务
1			19		
2			20		
3	叶成林	市建筑节能协会	21		
4	黄瑞峰	区政府	22		
5	杨伟	区政府	23		
6			24		
7	钟旦制	中交四航局	25		
8			26		
9	孙伟	中交四航局	27		
10	邓华锋	中交四航局	28		
11			29		
12			30		
13			31		
14			32		
15			33		
16			34		
17			35		
18			36		
备注					

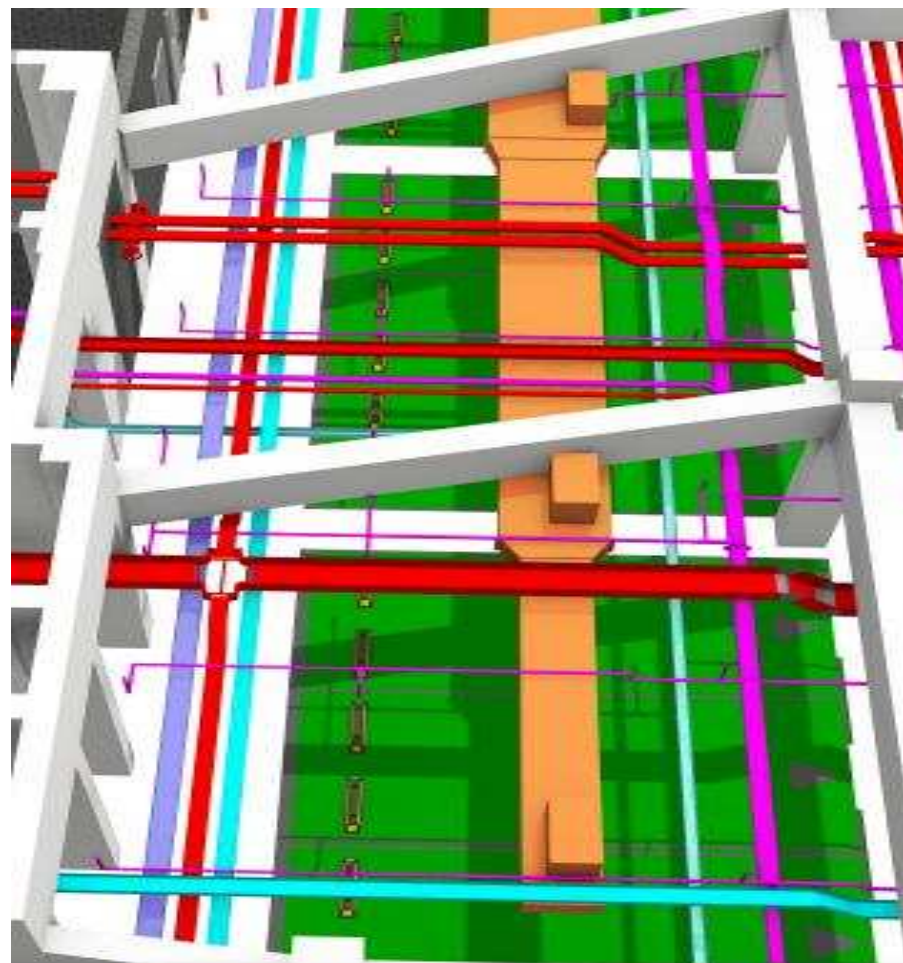
翡翠观澜项目 BIM 技术应用现场核验签到表



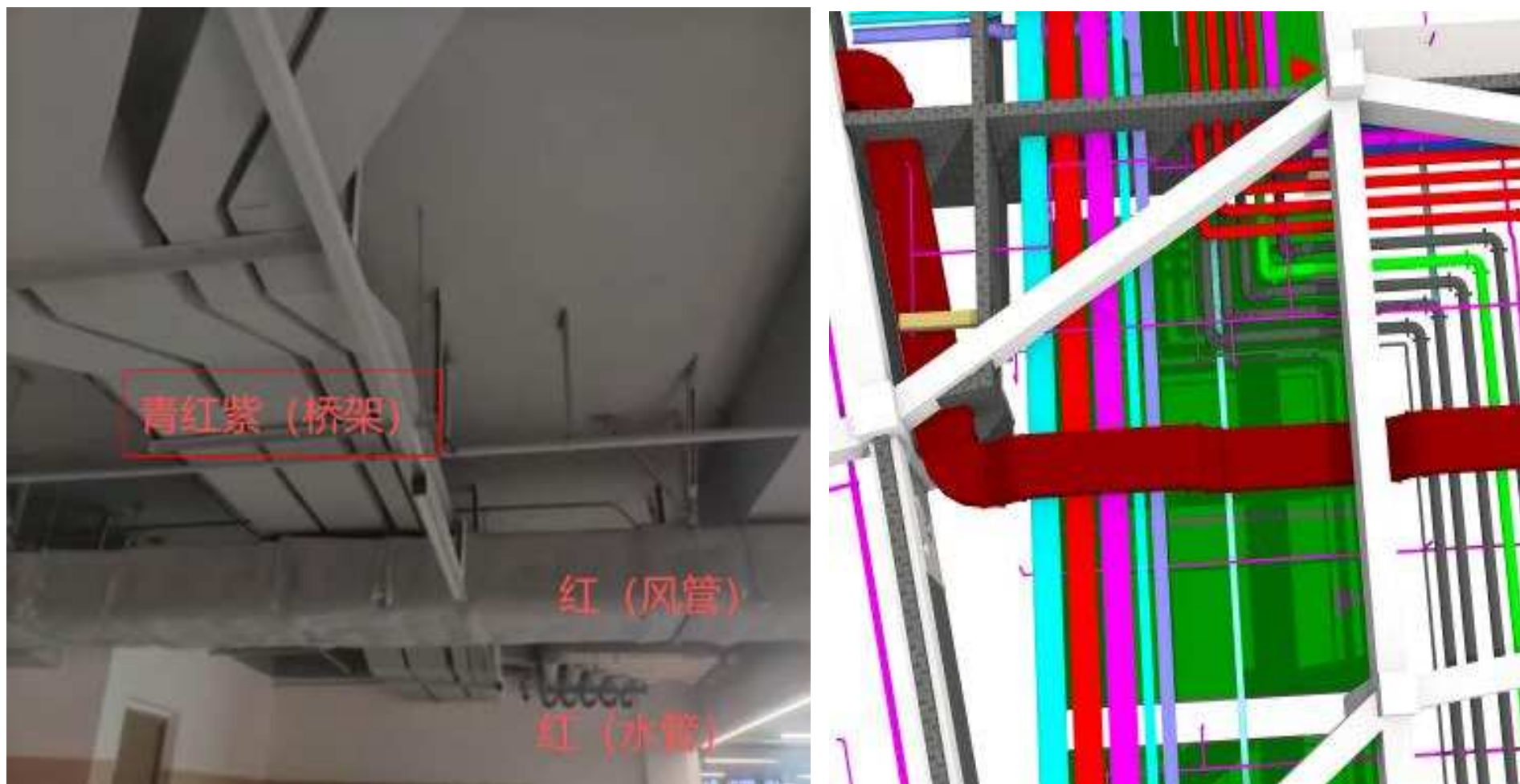
5 号楼负一层配电小间前地下室消防水管、桥架施工/模型对比图 1



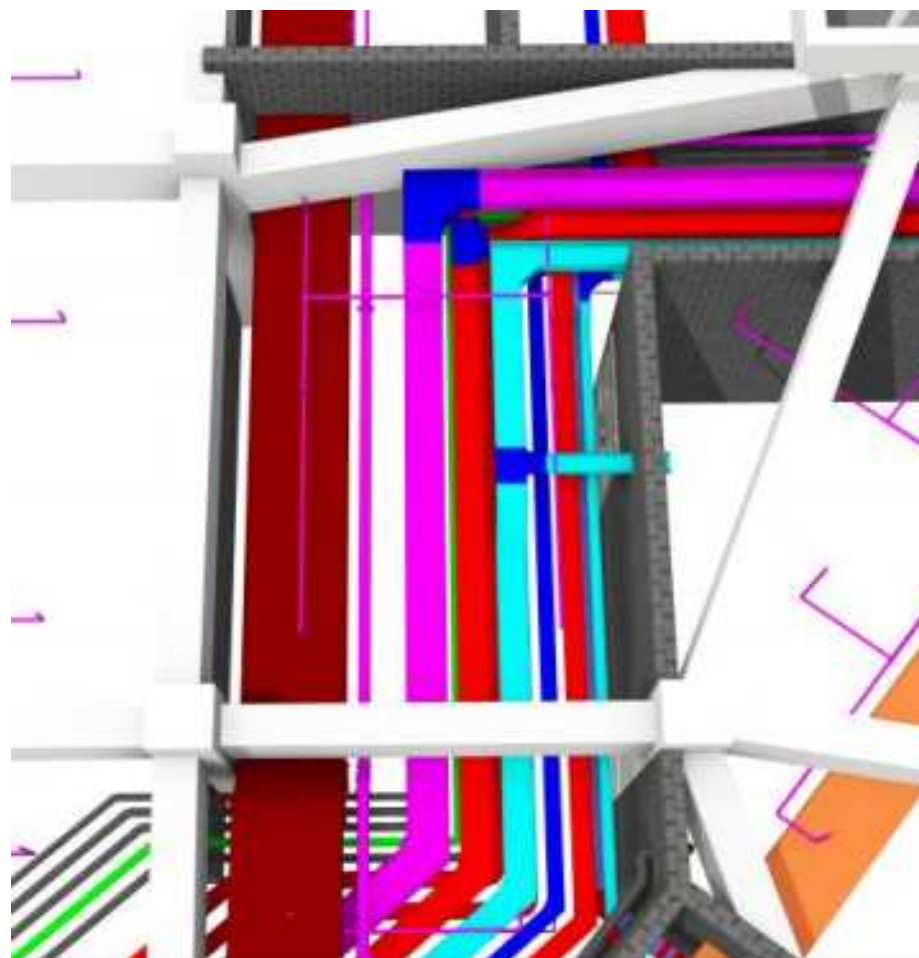
5号楼负一层前车位地下室消防管、桥架、风管施工/模型对比图 2



17 号楼负一层前车位地下室消防管、桥架、风管施工/模型对比图 3



17 号楼负一层配电小间前地下室消防水管、桥架施工/模型对比图 4



6号楼负一层电梯前室地下室消防水管、桥架施工/模型对比图 5